

?ΔS à ?ΔS
ACCOMPAGNEMENT FORMATIONS

Mis à jour le 10 octobre 2024

CATALOGUE DE FORMATION E-LEARNING 2024-2025



Qualiopi
processus certifié

REPUBLIC FRANÇAISE

La certification qualité a été délivrée au
titre de la catégorie d'action suivante :
- Actions de formation



Des formations interactives
et ludiques EN LIGNE,
à l'attention
de tous les professionnels
de la petite-enfance.

PLUS DE 1000 PERSONNES
DÉJÀ FORMÉES !

Découvrez nos
5 formations
principales



Sommaire

POURQUOI CHOISIR LA FORMATION EN LIGNE ?

(page 3-4)

PARCOURS DE FORMATION

(page 5)

PRÉSENTATION DE PAS À PAS

(page 6)

ACCOMPAGNER LA PARENTALITÉ

(page 8-9)

ACCUEIL DES ÉMOTIONS

(page 10-11)

VERBALISATION : PRÉVENIR LES DOUCES VIOLENCES

(page 12-13)

LA PROPOSITION DU JEU LIBRE

(page 14-15)

LE RESPECT DES BESOINS ET DU RYTHME DE L'ENFANT

(page 16-17)

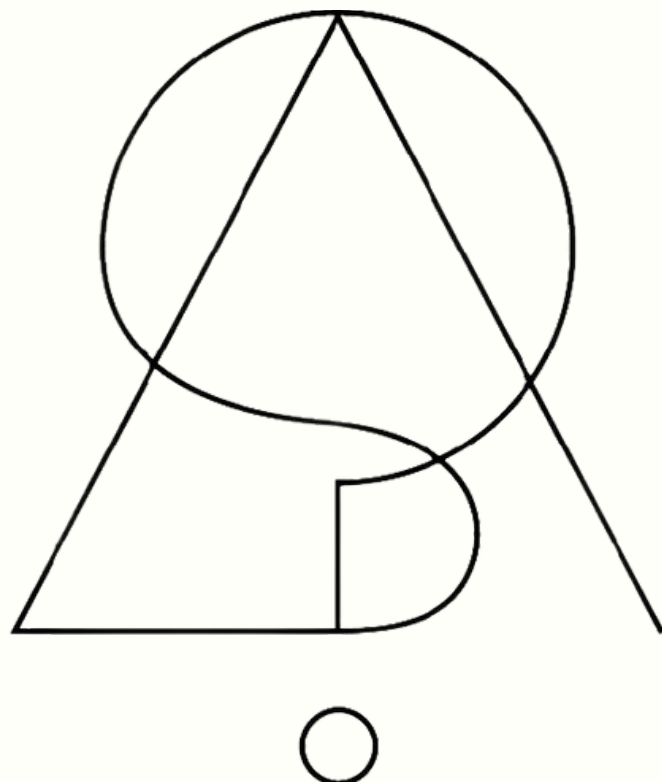
CRÉER UNE FORMATION SUR-MESURE

(page 18)

RÉSUMÉ DES TARIFS

(page 19)

CONTACT ET INSCRIPTIONS



Contact:
Licka SARR

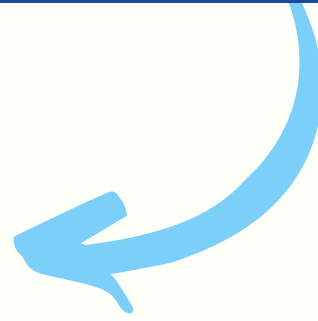
Lsarre@formationspaspas.com

+33 6 99 19 14 80

Pourquoi choisir la formation en ligne ?

FLEXIBILITÉ

- Pouvoir être chez soi, choisir ses horaires et mieux s'adapter.
- Liberté d'apprentissage, pas besoin de se déplacer, peut-être suivi pendant les heures de télétravail.



ACCESSIBILITÉ

- Prise en charge partielle ou totale par vos OPCO.
- Pas de frais de déplacement, une connexion internet suffit.
- Accès rapide et individuel sur la plateforme en ligne.

INTÉRACTIVITÉ

- Contrôle de connaissances et auto-évaluation pour mesurer son évolution.
- Suivi de progression des stagiaires.
- Organisation de classes virtuelles en fin de sessions.



MISES À JOUR RÉGULIÈRES

- Apprentissage en ligne moderne, pédagogique et ludique.
- Meilleure compréhension et moins de stress.
- Contenus mis à jour régulièrement pour perfectionner les connaissances

Quelques témoignages de participants



Laeticia I.

"Les points forts de cette formation sont les possibilités de retour en arrière, les prises de notes plus facile à obtenir grâce à la vidéo, les supports utilisés nous permettent de les enregistrer et de les reprendre à tout moment. Les formations à distance nous permettent d'être dans notre bulle pour le travail personnel puis de débattre tous ensemble grâce à la classe virtuelle. »



Héloïse B.

« Formatrice dynamique et motivante. Elle donne envie d'apprendre. La formation est faite avec des outils qui nous facilitent l'acquisition de la formation (vidéos, articles, quizz). Les plusieurs parties étaient très distinctes et compréhensibles. »



Alice H.

"Continuez les formations a distance ! Étant de bordeaux et n'ayant pas assez de sous pour faire l'avance des billets de train j'espère que les formations à distance continuerons."



Delphine F.

" Alternance de théories (vidéos, écrits, questionnaires) et de pratiques exprimées à l'oral en fin de formation avec Licka. Progression dans le développement des connaissances apportées partant de la science à l'explication comportementale"

Le parcours de formation en LIGNE

1

Je m'inscris

En remplissant le questionnaire et en indiquant si j'ai besoin d'une compensation pour handicap.

2

Je confirme mon inscription

Dès réception des conventions, je retourne le règlement ou le mandat. L'heure de la classe virtuelle est transmise. Confirmation définitive 15 jours avant le jour de la formation.

3

Je reçois les liens d'accès

1 semaine avant, je peux accéder à la formation en ligne après avoir rempli l'évaluation de pré-formation.

4

J'émerge électroniquement

Sur les liens mis à disposition sur la plateforme, un émargement avant de commencer la formation et un deuxième avant la classe virtuelle.

5

Tout est en ligne

Toutes les séquences de la formation se suivent à votre rythme et ne durent pas plus de 15 minutes chacune.

6

Classe virtuelle de fin de parcours

A la fin de votre parcours en ligne, vous êtes redirigés vers un lien ZOOM, pour accéder à une classe virtuelle de fin de parcours.

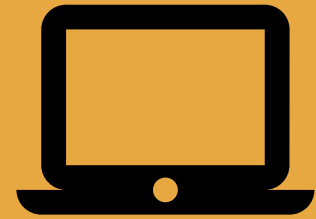
7

Evaluation à chaud / à froid

A la fin de la classe virtuelle, un lien vous permet d'évaluer la qualité du parcours et l'atteinte de vos objectifs. Puis l'attestation de réalisation est envoyée.

4 à 6 semaines plus tard vous recevrez un lien d'évaluation à froid pour identifier les impacts de la formation sur votre quotidien !

J'AI BESOIN DE :

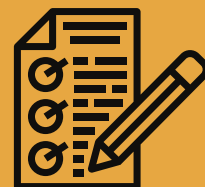


Un ordinateur ou un smartphone fonctionnel.

Je me connecte via le lien d'accès sur mon navigateur. Je possède un micro et une caméra pour la classe virtuelle.



Une connexion wifi ou une connexion 4G pour participer.



Je prends des notes tout au long du parcours et j'interpelle la formatrice par la boîte de dialogue si j'ai une question.

Présentation de l'Organisme de formations PAS à PAS



Créé en 2015, Formations PAS à PAS propose **des formations, des ateliers et des conférences** pour les professionnels de l'enfance et de la petite- enfance.

Les valeurs de notre organisme sont inspirés des principes de l'**éducation empathique**, des dernières recherches en **Neurosciences** et des **pédagogies actives** visant à prendre en charge l'enfant dans son intégralité.

Les formations Pas à Pas sont **interactives, vivantes** et en **petit comité**.

Les stagiaires repartent avec des **outils facilement utilisables**, le plaisir d'avoir passé un moment dynamique et la sensation d'avoir été **acteur de sa formation**.

Sur demande, les contenus des formations en ligne peuvent être créés sur mesure par Licka.

Dans le cas d'une demande de formation sur mesure, nous vous enverrons un devis.

Présentation de Licka Sarr, Formatrice et Consultante

De formation **Infirmière puéricultrice**, Licka Sarr s'est formée en **Neurosciences affectives** pour renforcer ses arguments en faveur de la **prise en charge respectueuse** de l'enfant et de l'impact de son environnement pour **développer ses compétences psycho-sociales et émotionnelles**.

Licka se sert de ses **10 années d'expérience** en tant que directrice, coordinatrice et responsable pédagogique d'un réseau de crèche pour apporter un contenu scientifique illustré par des expériences pratiques.

Formée en Programmation-Neuro-Linguistique, en Communication Non-Violente et diplômée en psychothérapie par la pleine-conscience, elle amène les stagiaires à cheminer par la maïeutique pour qu'ils puissent se sentir totalement investis dans leurs réflexions et apprentissages.

Egalement installée en tant qu'accompagnante parentale elle apporte **un regard spécifique** sur l'évolution et les nouveaux enjeux de la parentalité pour enrichir cette indispensable alliance et agir sur tous les leviers **de la fameuse relation triangulaire**.



Une formation en ligne

ACCOMPAGNER LA PARENTALITÉ

7h de contenu



?ΔS à ?ΔS

ACCOMPAGNEMENT FORMATIONS

ACCOMPAGNER ET SOUTENIR LA PARENTALITÉ D'AUJOURD'HUI

OBJECTIFS DE LA FORMATION

IDENTIFIER LES NOUVEAUX ENJEUX
DE LA PARENTALITÉ

CLARIFIER SA POSTURE
D'ACCUEILLANT ET SA MISSION DE
SOUTIEN À LA PARENTALITÉ

PRÉVENIR ET RÉSOUDRE LES
CONFLITS AVEC LES PARENTS

ANALYSER SA COMMUNICATION
POUR ASSURER DES TRANSMISSIONS
PROFESSIONNELLES CLAIRES,
VALORISANTES ET SOUTENANTES

L'accueil des familles est un sujet qui est au cœur de nos préoccupations car il va de paire avec le bien-être de l'enfant.

Il est nécessaire de réinterroger sans cesse nos pratiques pour être en phase avec le besoin des parentalités. Celles-ci évoluent et nous devons les accompagner au mieux pour les valoriser et les soutenir dans leur rôle.

Peu de temps reste dédié aux échanges avec les parents, il est pourtant impératifs de les optimiser pour créer et maintenir la relation de confiance.

Cette formation permet de revenir sur les fondamentaux en terme d'accueil bienveillant, de prévenir les dérives, de faire preuve de créativité lors des transmissions pour assurer une proposition pédagogique adaptée et sereine.



ACCOMPAGNER ET SOUTENIR LA PARENTALITÉ D'AUJOURD'HUI

Durée : 7 heures

Pour qui:

Les professionnels travaillant auprès d'enfant quelque soit le mode d'accueil

Pré-requis: Aucun

Modalités :

Formation en ligne

Tarifs:

140€ pour un particulier.

190€ tarif employeur.

Programme :

- La parentalité d'aujourd'hui
- Système de référence
- Les 1ers temps d'accueil (adaptation)
- Les composantes de la communication
- Temps de transmissions parents / professionnels (cadre légal, attentes et besoins des parents, lieu, supports...)
- Installation et entretien de la relation de confiance
- Prévention et gestion des conflits
- Mise en place de temps conviviaux

Méthodes :

- Echanges interactifs (paper-board)
- Support numérique
- Alternance théorie et pratique
- Jeux de rôles et cas concrets
- Questionnaire d'évaluation

Renseignements ou inscriptions:

Par mail : lsarre@formationspasapas.com

Par téléphone : +33 6 99 19 14 80

Une formation en ligne

ACCUEIL DES ÉMOTIONS DU JEUNE ENFANT

7h de contenu

OBJECTIFS DE LA FORMATION

IDENTIFIER LES DIFFÉRENTES ÉMOTIONS

COMPRENDRE LES RÉPERCUSSIONS DES ÉMOTIONS AU NIVEAU DU CORPS ET DU CERVEAU À LA LUMIÈRE DES NEUROSCIENCES AFFECTIVES

COMPRENDRE ET APPLIQUER QUELQUES OUTILS DE COMMUNICATION NON VIOLENTE.

AVOIR UN REGARD POSITIF ET CONSTRUCTIF VIS À VIS DES ÉMOTIONS DITES NÉGATIVES DE L'ENFANT.

TROUVER DES OUTILS CONCRETS VISANT À APAISER LA RELATION À L'ENFANT.



?ΔS à ?ΔS

ACCOMPAGNEMENT FORMATIONS

L'ACCUEIL DES ÉMOTIONS À LA LUMIÈRE DES NEUROSCIENCES ET DE NOS PROPRES ÉMOTIONS

Les émotions de l'enfant sont souvent incomprises et questionnent les adultes lorsqu'elles se manifestent. Beaucoup d'idées reçues troublent la prise en charge et la cohérence d'équipe. Il est indispensable de pouvoir se baser sur des éléments concrets et des données scientifiques pour adapter de façon pérenne notre attitude face au vécu de l'enfant.

Les neurosciences nous éclairent sur le fonctionnement émotionnel spécifique du tout-petit et nous guide sur des pratiques empathiques et respectueuses de l'enfant. Il ne s'agit pas de rendre les émotions telles que la tristesse, la colère ou la peur, plus discrètes mais bien d'aider l'enfant à les extérioriser, les identifier, pour lui permettre de mieux vivre avec.

Il est d'autant plus important de soutenir l'accueil des émotions de l'enfant que ces derniers sont inévitablement confrontées à nos propres émotions. Ce stage offre la possibilité de comprendre ce qui se joue dans la relation à l'enfant et de trouver des réponses pratiques adaptées et agréables pour tous face aux émotions.



L'ACCUEIL DES ÉMOTIONS À LA LUMIÈRE DES NEUROSCIENCES ET DE NOS PROPRES ÉMOTIONS

Durée : 7 heures

Pour qui : Les professionnels travaillant auprès d'enfant quelque soit le mode d'accueil

Pré-requis : Aucun

Modalités :
Formation en ligne

Tarifs :
140€ pour un particulier.

190€ tarif employeur.

Programme :

- Définitions et différences entre Emotions, Sentiments et Sensations.
- Présentation du fonctionnement émotionnel de l'enfant et de l'adulte.
- Outils de compréhension des pleurs du tout-petit et de ses répercussions.
- Apports de notions essentielles de Communication Non Violente pour l'utiliser au quotidien et permettre à l'enfant de s'en saisir.
- Identification des comportements de l'adulte qui favorise l'expression libre des émotions de l'enfant.

Méthodes :

- Echanges interactifs (paper-board)
- Support numérique
- Alternance théorie et pratique
- Jeux de rôles et cas concrets
- Questionnaire d'évaluation

Renseignements ou inscriptions :

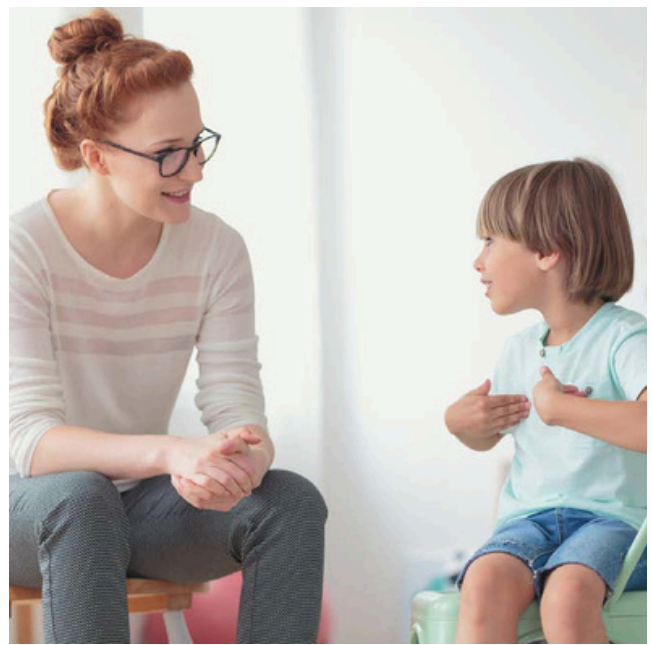
Par mail: lsarre@formationspasapas.com

Par téléphone: +33 6 99 19 14 80

Une formation en ligne

LA VERBALISATION CONSCIENTE ET BIENVEILLANTE

7h de contenu



OBJECTIFS DE LA FORMATION

**IDENTIFIER LES BESOINS
FONDAMENTAUX DE L'ENFANT.**

**DÉFINIR LA NOTION D'AUTONOMIE,
ET L'ENVIRONNEMENT PROPICE À
SON DÉVELOPPEMENT.**

**LEVER LES BLOCAGES À LA PRISE EN
CHARGE INDIVIDUELLE DE L'ENFANT
EN COLLECTIVITÉ.**

**ANALYSER SA COMMUNICATION
POUR ASSURER DES TRANSMISSIONS
PROFESSIONNELLES CLAIRES,
VALORISANTES ET SOUTENANTES**

?ΔS à ?ΔS
ACCOMPAGNEMENT FORMATIONS

LA VERBALISATION : UTILISER DES MOTS QUI PARLENT

La verbalisation est particulièrement remise en question depuis quelques années.

La réflexion se porte sur l'importance du choix des mots pour accompagner l'enfant de façon à lui proposer une verbalisation consciente et bienveillante.

Dans le secteur de la petite-enfance, la verbalisation se travaille donc en clarifiant nos représentations et en réfléchissant sur l'impact de chacun de nos mots et de nos formulations de phrases en fonction de la compréhension de l'enfant.

Il est important d'y réfléchir en équipe pour harmoniser les pratiques et s'autoriser à s'interpeller mutuellement en cas de dérives.

Cette formation offre aussi la possibilité de réfléchir plus largement à notre communication entre adultes, avec les collègues et les parents.

Ne s'agit-il pas d'être exemplaire avant tout ?



LA VERBALISATION : UTILISER DES MOTS QUI PARLENT

Durée : 7 heures

Pour qui: Les professionnels travaillant auprès d'enfant quelque soit le mode d'accueil

Pré-requis: Aucun

Modalités :
Formation en ligne

Tarifs:
140€ pour un particulier.

190€ tarif employeur.

Programme:

- Mécanismes de la mise en mot des pensées
- (importance de travailler sur les représentations)
- Compréhension de l'enfant en fonction de son âge
- Etapes clés du développement du langage de l'enfant
- Verbalisation des émotions, des règles et des limites
- Verbalisation lors des temps forts
- Importance de l'exemplarité
- Communication avec les collègues
- Communication avec les parents
- Sensibilisation à la Communication Non Violente , cas pratiques.
- Intérêt de verbaliser l'enfant, à court, moyen et long terme.

Méthodes:

- Echanges interactifs (paper-board)
- Support numérique
- Alternance théorie et pratique
- Jeux de rôles et cas concrets
- Questionnaire d'évaluation

Renseignements ou inscriptions:

Par mail: lsarre@formationspasapas.com

Par téléphone: +33 6 99 19 14 80

Une formation en ligne

LE JEU LIBRE EN MULTI-ACCUEIL

7h de contenu



?AS à ?AS
ACCOMPAGNEMENT FORMATIONS

ADAPTER L'ENVIRONNEMENT POUR PERMETTRE LE JEU AUTONOME DE L'ENFANT

Le thème du « jeu libre » permettant à l'enfant le libre accès au jeu de l'enfant est de plus en plus abordé au sein des équipes éducatives.

Les questions qui reviennent sur le sens qu'on lui donne et sa mise en place montre l'importance de s'interroger sur les compétences et les besoins de l'enfant.

Cette formation offre la possibilité de réfléchir sur des aspects pratiques avec pour objectifs d'approfondir les connaissances sur la possible mise à disposition du matériel pédagogique au sein des espaces de vie.

La motricité libre en étant bien les prémices, nous reviendrons sur son origine et son intérêt !

OBJECTIFS DE LA FORMATION

DÉFINIR LE JEU, COMPRENDRE SON
INTÉRÊT POUR L'ENFANT EN
FONCTION DE SON ÂGE

COMPRENDRE LES ÊTRE CAPABLE
D'AMÉNAGER UN ESPACE DE JEU
PERMETTANT L'ITINÉRAIRE
LUDIQUE À L'ENFANT

ADOPTER LA POSTURE IDÉALE FACE À
L'ENFANT EN SITUATION DE JEU .

IDENTIFIER LES COMPÉTENCES DU
TOUT-PETIT EN LIEN AVEC LA
PROPOSITION DU JEU EN LIBRE
ACCÈS ET LA MOTRICITÉ LIBRE



ADAPTER L'ENVIRONNEMENT POUR PERMETTRE LE JEU AUTONOME DE L'ENFANT

Durée : 7 heures

Pour qui: Les professionnels travaillant auprès d'enfant quelque soit le mode d'accueil

Pré-requis: Aucun

Modalités :

Formation en ligne

Tarifs:

140€ pour un particulier.

190€ tarif employeur.

Programme :

- Définition des termes jeu, jeu libre et activités
- Intérêt du jeu pour l'enfant
- Comment proposer le jeu à l'enfant de façon adaptée en fonction de son âge
- Classification du matériel pédagogique
- Posture de l'adulte pendant le jeu
- Pourquoi et comment proposer le jeu en libre accès ? Quels sont les avantages et les freins ?
- Définition, origines, accompagnement à la motricité libre
- La proposition du jeu en fonction de l'âge.
- Comment tendre vers le libre accès, "l'itinérance ludique"?

Méthodes:

- Echanges interactifs (paper-board)
- Support numérique
- Alternance théorie et pratique
- Jeux de rôles et cas concrets
- Questionnaire d'évaluation

Renseignements ou inscriptions:

Par mail: lsarre@formationspasapas.com

Par téléphone : +33 6 99 19 14 80

Une formation en ligne

LE RESPECT DES BESOINS ET DU RYTHME DE L'ENFANT

7h de contenu



OBJECTIFS DE LA FORMATION

**IDENTIFIER LES BESOINS
FONDAMENTAUX DE L'ENFANT.**

**DÉFINIR LA NOTION D'AUTONOMIE,
ET L'ENVIRONNEMENT PROPICE À
SON DÉVELOPPEMENT.**

**LEVER LES BLOCAGES À LA PRISE EN
CHARGE INDIVIDUELLE DE L'ENFANT
EN COLLECTIVITÉ.**

**ANALYSER SA COMMUNICATION
POUR ASSURER DES TRANSMISSIONS
PROFESSIONNELLES CLAIRES,
VALORISANTES ET SOUTENANTES**

?ΔS à ?ΔS
ACCOMPAGNEMENT FORMATIONS

RÉPONDRE AUX BESOINS SPECIFIQUES DE L'ENFANT EN EAJE POUR FAVORISER SON AUTONOMIE

L'accueil des familles est un sujet qui est au cœur de nos préoccupations car il va de paire avec le bien-être de l'enfant.

Il est nécessaire de réinterroger sans cesse nos pratiques pour être en phase avec le besoin des parentalités. Celles-ci évoluent et nous devons les accompagner au mieux pour les valoriser et les soutenir dans leur rôle.

Peu de temps reste dédié aux échanges avec les parents, il est pourtant impératif de les optimiser pour créer et maintenir la relation de confiance.

Cette formation permet de revenir sur les fondamentaux en terme d'accueil bienveillant, de prévenir les dérives, de faire preuve de créativité lors des transmissions pour assurer une proposition pédagogique adaptée et sereine.



RÉPONDRE AUX BESOINS SPECIFIQUES DE L'ENFANT EN EAJE POUR FAVORISER SON AUTONOMIE

Durée : 7 heures

Pour qui: Les professionnels travaillant auprès d'enfant quelque soit le mode d'accueil

Pré-requis: Aucun

Modalités :

Formation sur site et en ligne

Tarifs:

140€ pour un particulier.

190€ tarif employeur.

Programme :

- La classifications des Besoins selon V. Henderson et A. Maslow)
- Définition des besoins spécifiques du tout-petit d'attachement, d'attention, d'autonomie et d'estime de soi...
- Définition et origines du système de référence
- Importance des rituels et des repères
- Outils pour permettre l'autonomie au moment du repas, sommeil, et du soin
- Définition et intérêt de l'objet transitionnel
- Identification et gestion des temps de transition
- Gestion de la frustration du jeune-enfant
- Idées reçues sur les caprices
- Valorisation de ses savoirs auprès des parents au quotidien

Méthodes :

- Echanges interactifs (paper-board)
- Support numérique
- Alternance théorie et pratique
- Jeux de rôles et cas concrets
- Questionnaire d'évaluation

Renseignements ou inscriptions:

Par mail : lsarre@formationspasapas.com

Par téléphone : +33 6 99 19 14 80

Vous souhaitez créer une formation en ligne sur mesure ?

Nous vous proposons de créer le parcours en ligne qui vous ressemble

CRÉER UNE FORMATION SUR MESURE :



Une formation inédite et personnalisée.
Avec vos **propres objectifs**, votre **contenu** et votre **style d'animation**.



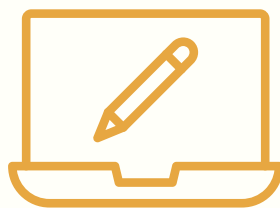
Une formation en ligne, **disponible à vie** sur une plateforme dédiée. **Partageable** à l'ensemble de vos collaborateurs.



Une formation adaptée à vos besoins avec un contenu **entre 2h et 21h selon vos objectifs**.



Un contenu interactif avec une alternance de :
- **vidéos**
- **jeu et quizz**
- **articles**



Après **validation du devis**, nous créons la formation selon vos attentes.
Livraison sous 2 à 3 mois.



Analyse et bilans après livraison pour nous assurer que la formation convienne à vos besoins.

Résumé des tarifs

Formation en E-learning du catalogue (7h)*

	Prix : Individuel	Employeur
• Une formation E-learning (catalogue)	140€	190€
• Pack 3 formations ou 3 accès	360€	465€
• Pack 5 formations ou 5 accès	500€	700€
• Pack 10 formations ou 10 accès	900€	1250€
• Pack illimité pour une entreprise	1680€	

*Financable par votre OPCO

Formation E-learning sur-mesure* (sur devis)

	Prix :
• Formation sur-mesure - 1h de contenu	550€
• Formation sur-mesure - 7h de contenu	2800€
• Formation sur-mesure - 14h de contenu	4200€
• Formation sur-mesure - 21h de contenu	6300€

*Financable par votre OPCO

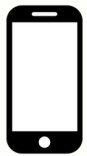
CONTACT ET DEMANDE D'INSCRIPTIONS :



Isarre@formationspasapas.com



www.formationspasapas.fr



+33 6 99 19 14 80



PAS à PAS
Formations et Accompagnement



PAS à PAS,
Formations et Accompagnement



Qualiopi 
processus certifié

 **RÉPUBLIQUE FRANÇAISE**

La certification qualité a été délivrée au
titre de la catégorie d'action suivante :
- Actions de formation